

# Garagtor-Fernbedienung (Handsender)

Das ist die bisherige Fernbedienung:



## Allgemeines:

- **Das Tor reagiert mit 3-5 Sekunden Verzögerung auf den Knopfdruck an der Fernbedienung.** Es hat keinen Sinn, fest und lange auf das Kästchen zu drücken!  
Knopf nur kurz und leicht drücken, so dass das rote oder blaue oder grüne Kontrolllämpchen leuchtet.
- Die Geräte sind schlag- und sturzempfindlich!
- Normalerweise ist bei den alten Kästchen nur Knopf 1 oder 5 für das Tor programmiert.  
Bei den neuen kleinen blauen ist nur der grösste der 4 Knöpfe programmiert.

## Verlorene oder defekte Kästchen:

- Bei Verdacht auf Defekt **zuerst Batterie** überprüfen, und ob sie richtig herum eingesetzt wurde (+/- im Gehäuse erkennbar).
- Defekte Geräte können vorerst an ag.techk [ät] schlossmatte.ch gemeldet werden, ev. ist eine einfache **Reparatur oder Neuprogrammierung** möglich.

## Neues Ersatzgerät

- Meier Systems liefert seit Jahren keine Ersatzgeräte mehr. Deshalb hat die AG Technik einen eigenen Ersatzkanal eingebaut. Ersatzgeräte (Bild) sind viel kleiner als die alten und erhältlich nach Bezahlung von **Fr. 50.-** an die Verwaltung, sie werden dann von der AG Technik vor Ort ausgehändigt.



Batteriewechsel bei dieser **neuen** Fernbedienung:

Eine erste Batterie ist im Gerät, sie sind aber jetzt auch schon ein paar Jahre am Lager und deshalb nicht mehr neu. Ev. muss schon bald eine neue eingesetzt werden.

Für Batterieersatz ist **jeder Benutzer selber verantwortlich**. Es ist eine **12V-Rundbatterie**, siehe unten.

(Bei den **alten** Fernbedienungen war die Batterie ein normaler 9-Volt-Block)

**Batterietyp: 12 Volt, Baugröße 27A:**

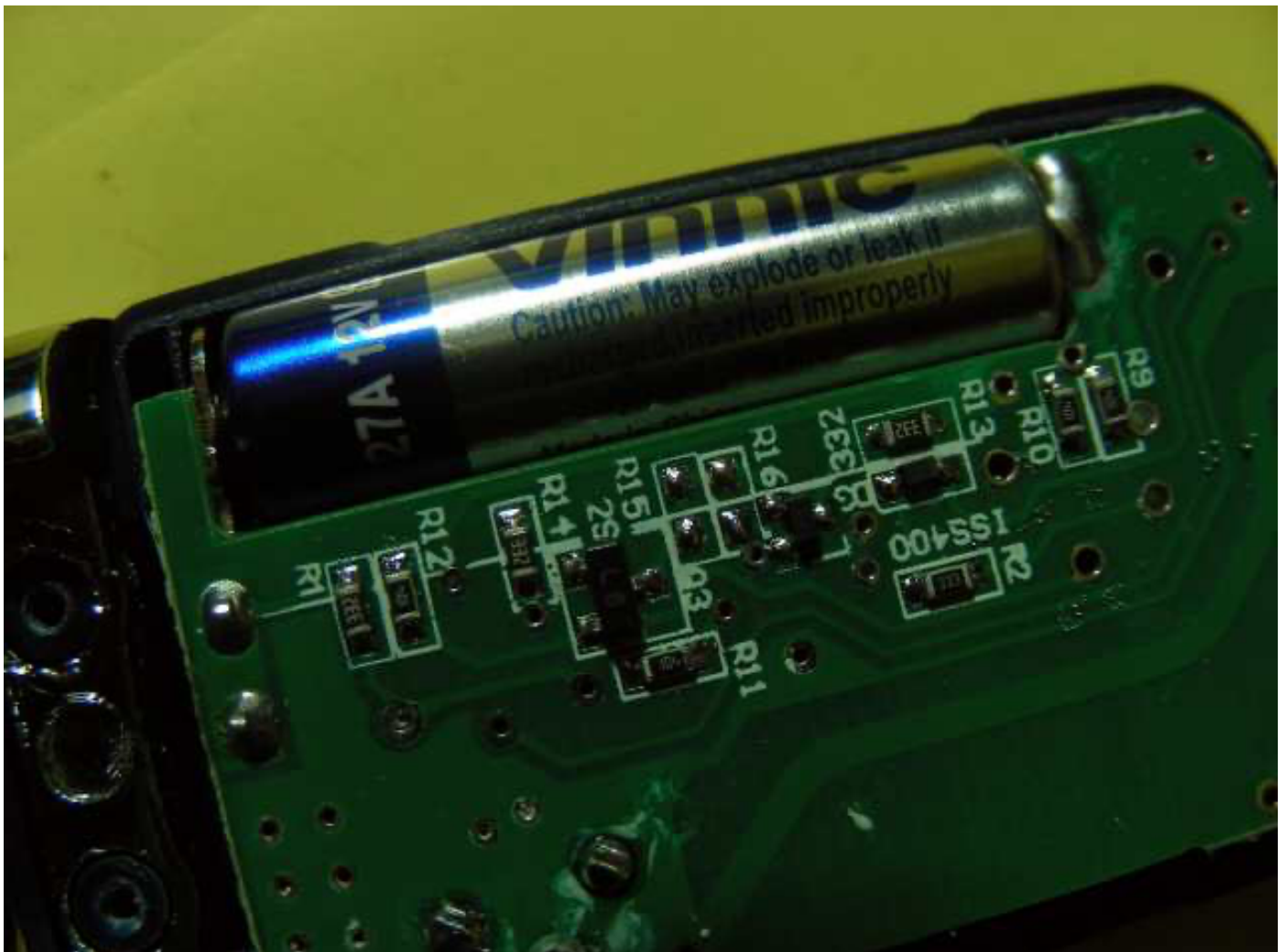


2 Schrauben auf Rückseite des Geräts mit feinem Kreuzschraubenzieher lösen, Deckel wegklappen:





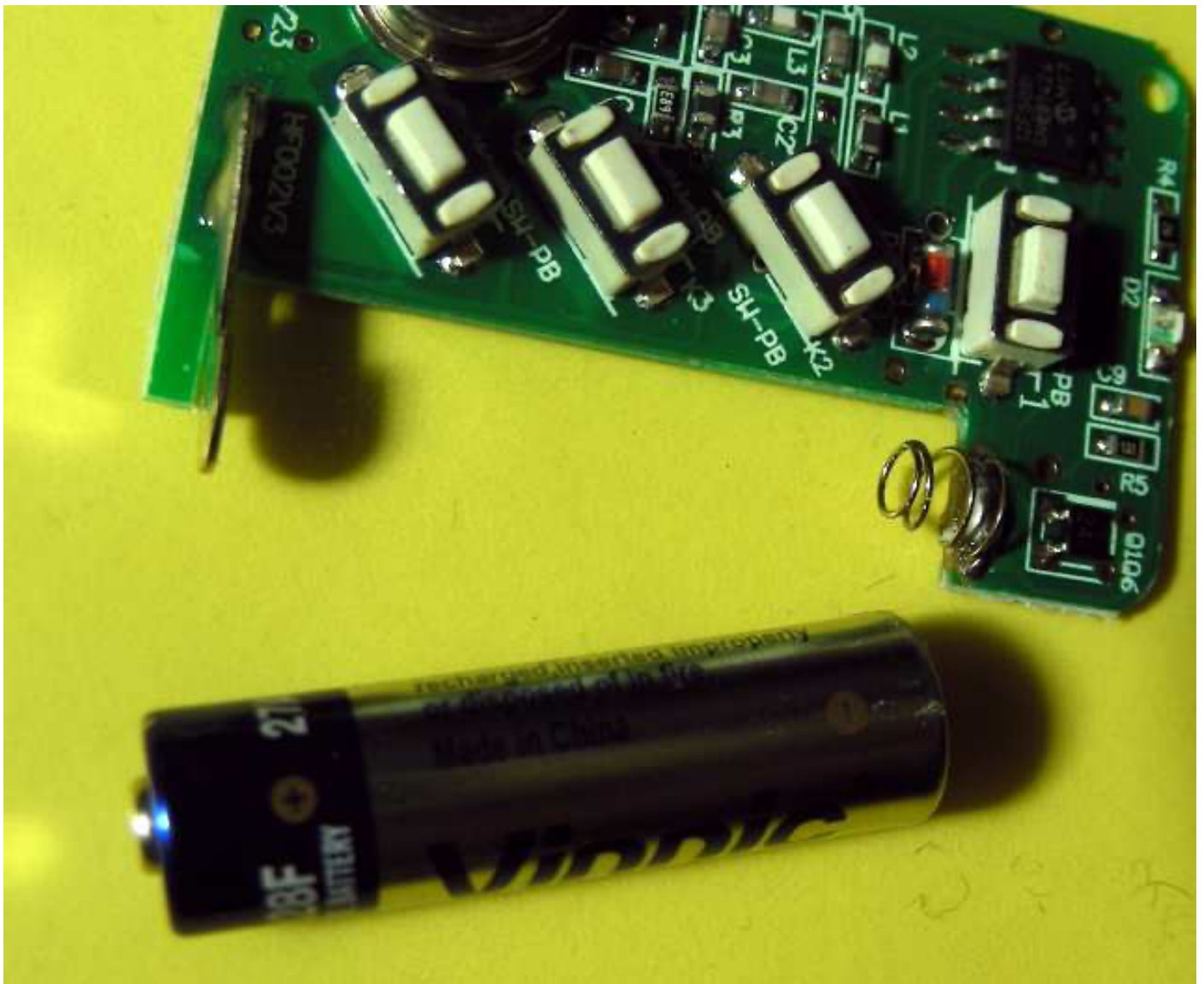
Offenes Gehäuse mit Batterie:



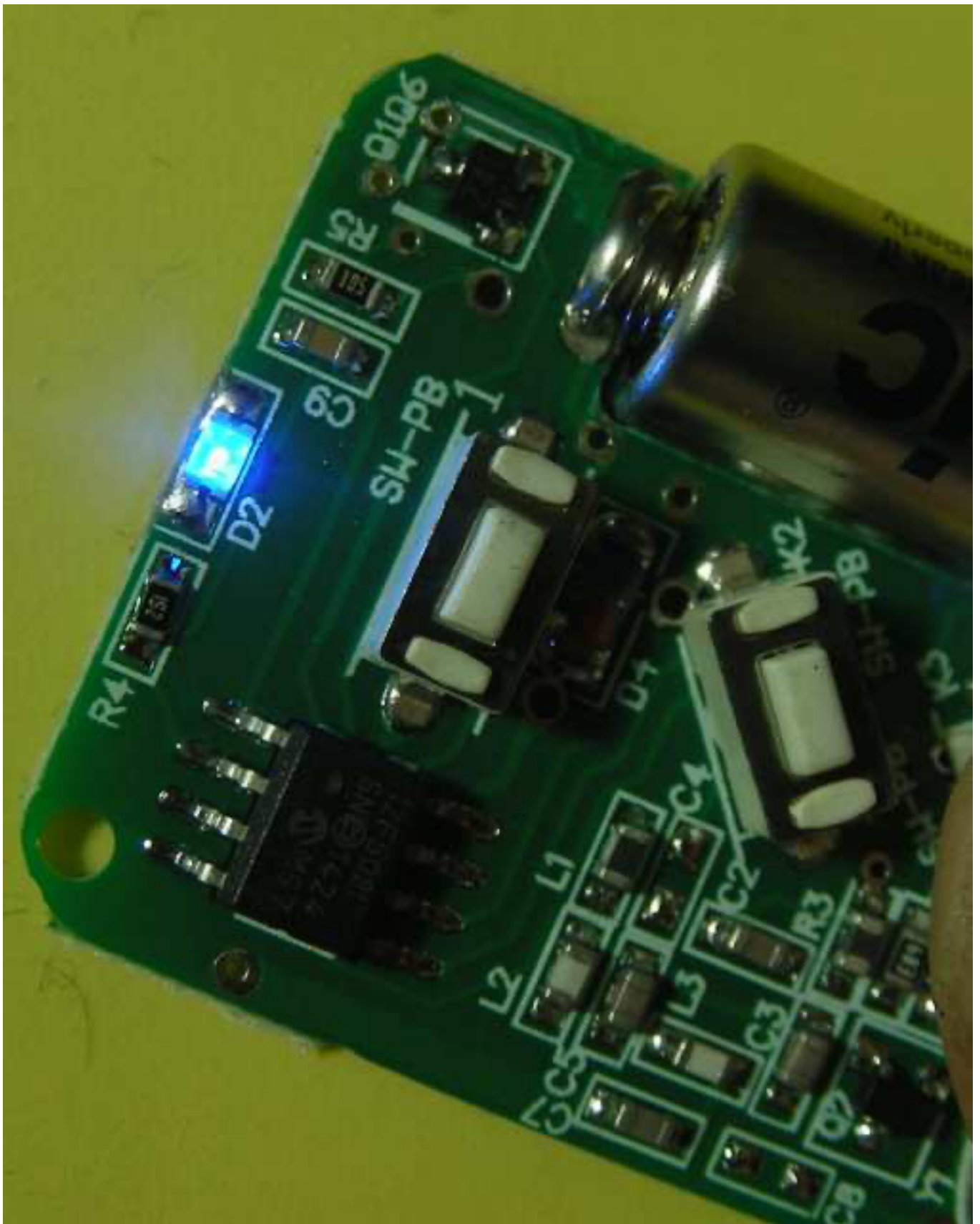
Inhalt herausgenommen, Batterie ist in den Kontakten eingeklemmt:



Batterie seitlich ausfahren, neue entsprechend einsetzen. Polarität beachten! Minus auf die Feder, Plus gegenüber auf Kontaktfahne:



Vor dem Einbau einen der weissen Knöpfe testen, blaue LED muss ca. 1 Sekunde aufleuchten:



Dann wieder zusammenbauen.